



ПРОДАЖА

ПРОИЗВОДСТВО

МИНСК, СЕДОВА, 6

Площадь: **517 м²**

Цена: **300000 \$** (НДС 0%)

Покупатель не оплачивает услуги риэлтерской организации!

Район	Заводской
Микрорайон	ДК МАЗ
Метро	Автозаводская
Тип	здание, производство
Этажность здания	2
Цена за 1 кв.м.	580 \$/м² (1 980.7р.)
с/у	с/у
Телефон	>5
Отдельный вход	да
Площадь зем. участка	0,518 га га

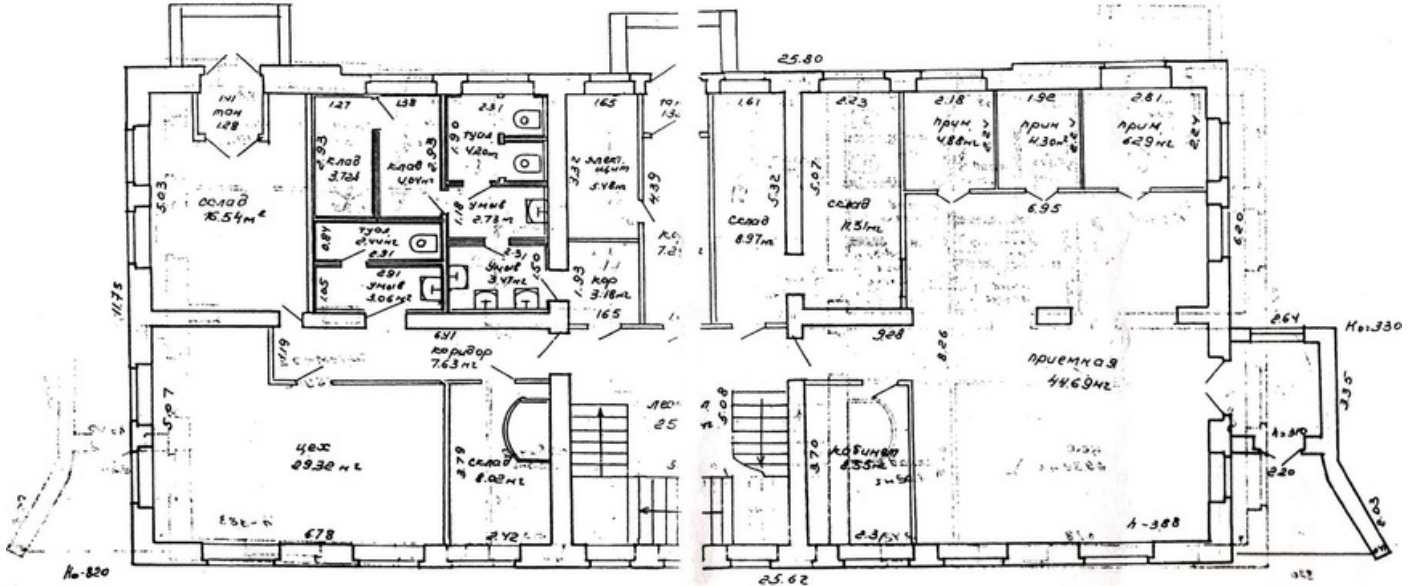
Отдельно стоящее здание для производства текстильных, швейных и кожаных изделий:

- 3-и уровня, материал стен - кирпич, все коммуникации - центральные; высокие потолки, тел. линии
- удобная парковка возле здания

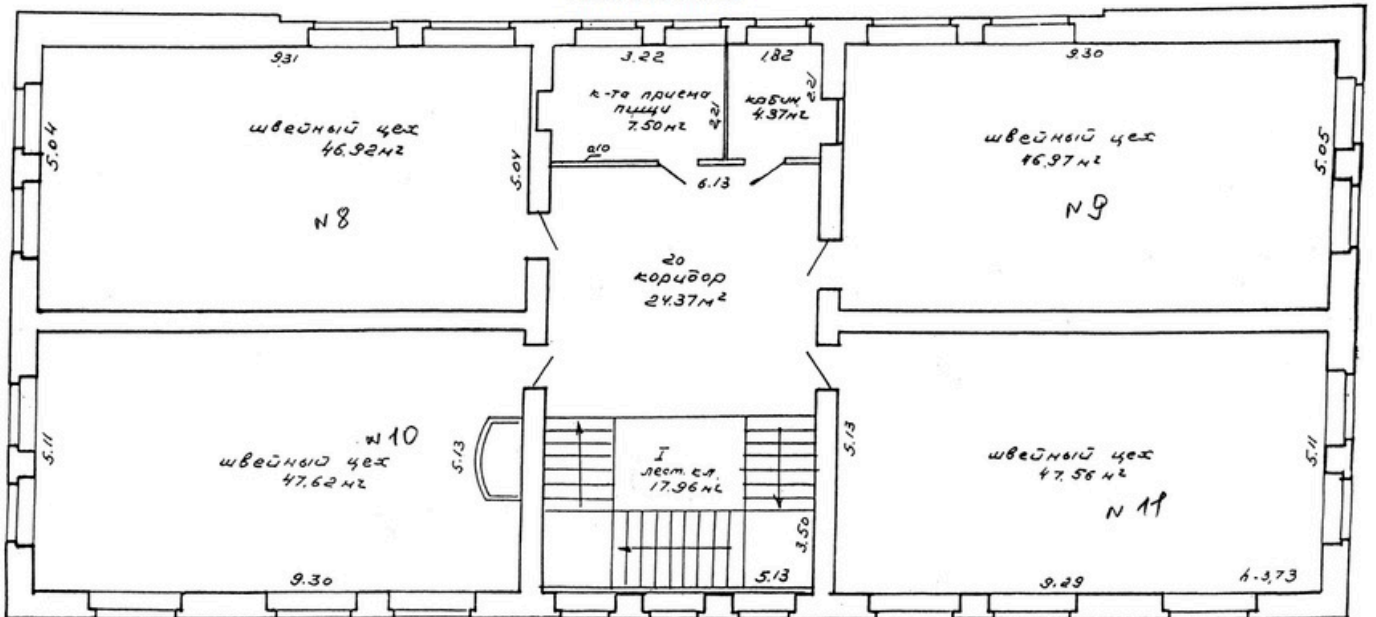
Расположение: рядом с оживленным Партизанским проспектом (ст. метро "Автозаводская" - 600 м.). Удобный выезд на МКАД



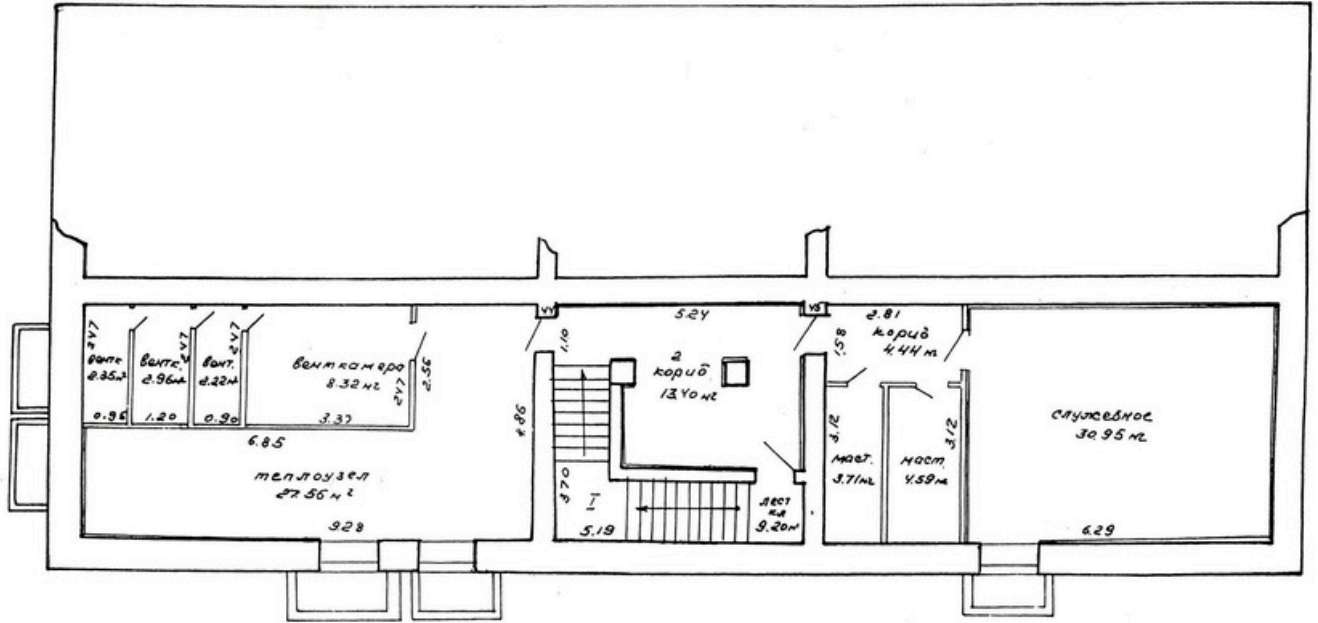
План 1-го этажа



План 2-го этажа



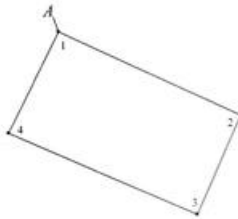
План подвала



кадастровый номер участка: 0.0516/01
 адрес: Минск в, Соболя ул., 6
 вид назначения: Эксплуатация зданий и помещений
 вид земель: Земли населенных пунктов, садоводческих товариществ и иного назначения
 масштаб плана: 1:500



Номера точек	Меры длины, м
1-2	10.47
2-3	14.40
3-4	12.26
4-1	17.19



УСЛОВНЫЕ ОБОЗНАЧЕНИЯ

- граница земельного участка
- точка поворота границы земельного участка