



ПРОДАЖА

СКЛАД

**МОГИЛЕВСКАЯ ОБЛ., МОГИЛЕВСКИЙ Р-Н,
 МОГИЛЕВ, УЛ. СТРОИТЕЛЕЙ, Д. 8/А**

Площадь: **2300.50 - 2300.50 м²**

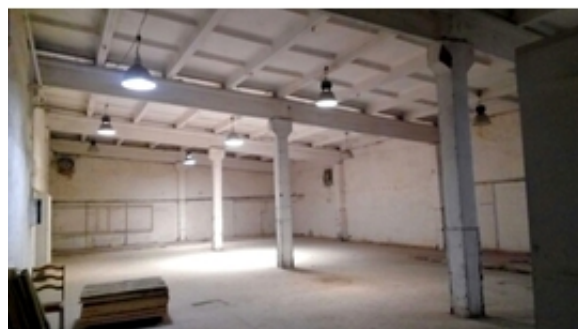
Цена: **350 \$/м²** (НДС не включен)

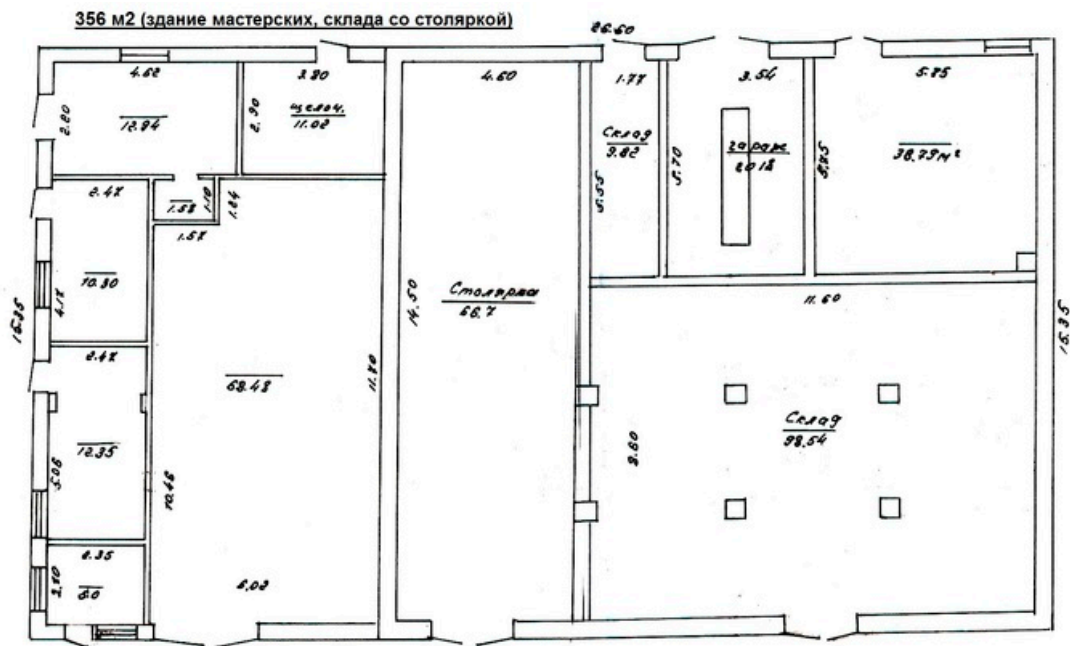
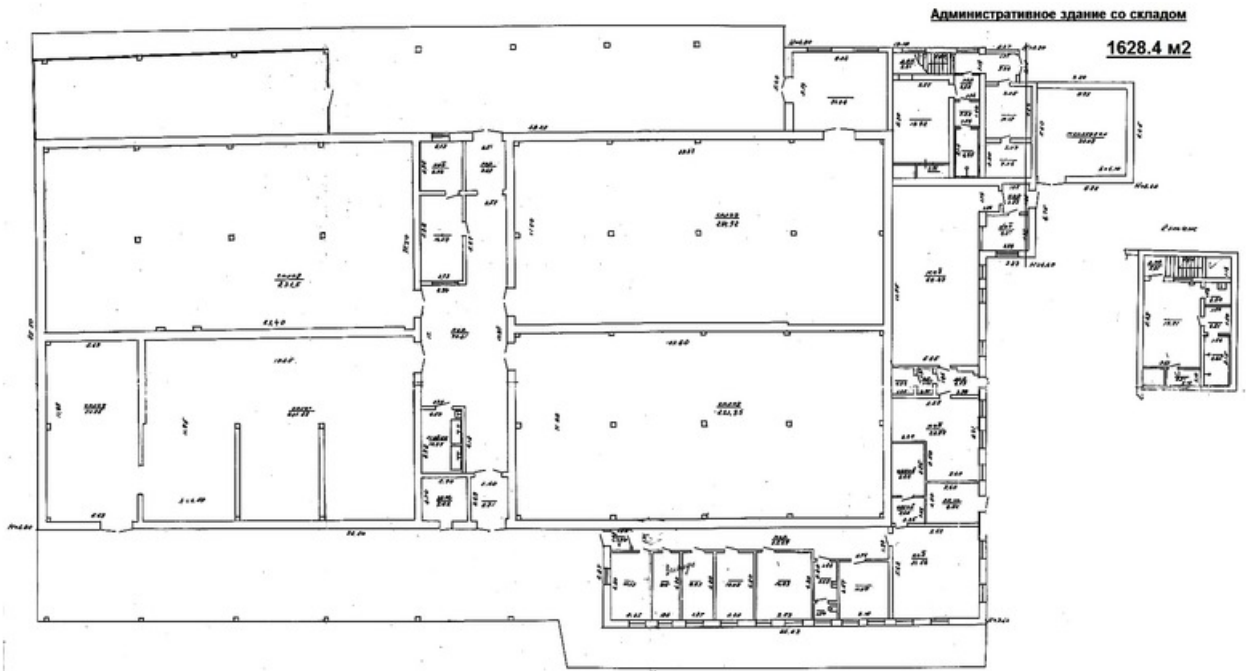
Покупатель не оплачивает услуги риэлтерской организации!

Тип	офис, склад
Парковка/машиноместа	парковка
Размер коммун/эксплуат платежей	ориентировочно эксплуатационные - 722 \$/год, коммунальные - 1 393 \$/год
Подъездные пути	асфальтированные
Цена за 1 кв.м.	от 350 \$/м² (876.44р.)
с/у	с/у
Площадь зем. участка	1,6988 га

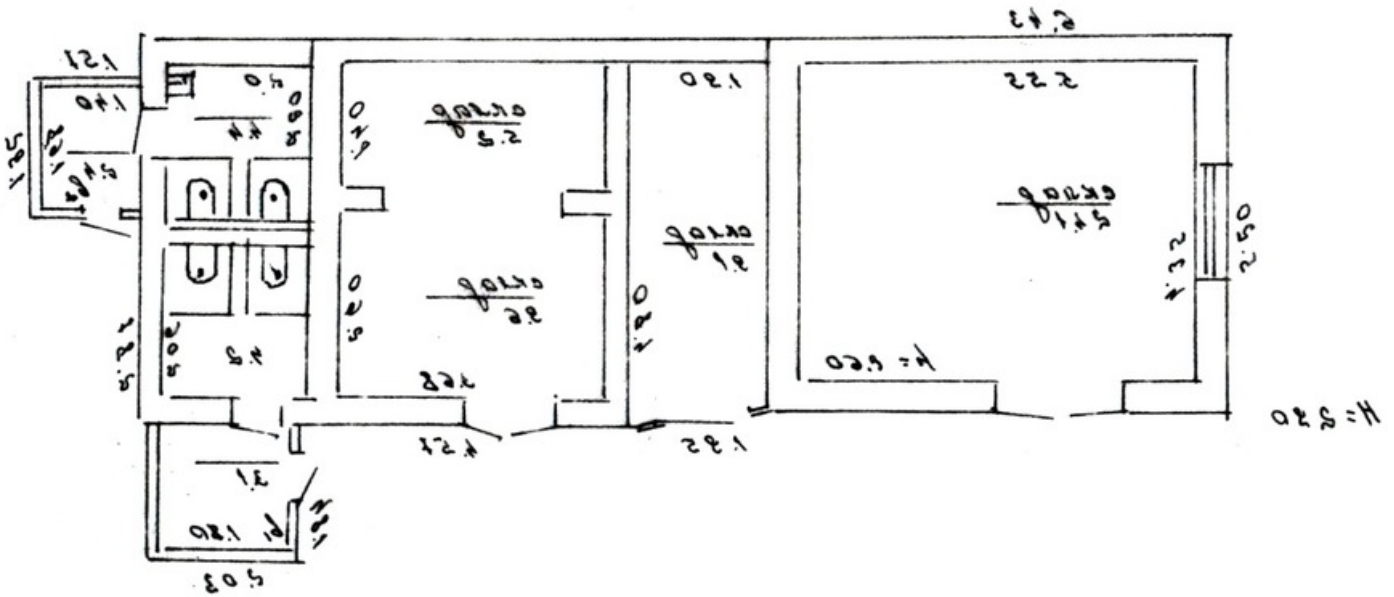
1 628.4 м² - административное здание со складом (центральное отопление, водоснабжение, приточно-вытяжная сис-ма вентиляции);
 356 м² - здание мастерских, склада со столяркой;
 173 м² - здание для ремонта и тех.обслуживания автомобилей;
 62.1 и 36 м² - здания складов;
 38 м² - здание склада аммиака;
 7 м² - здание склада ГСМ.

Материал стен капитальных строений - кирпич. Наличие рампы, электричества, водоснабжения, асфальтированной собственной территории и парковки.

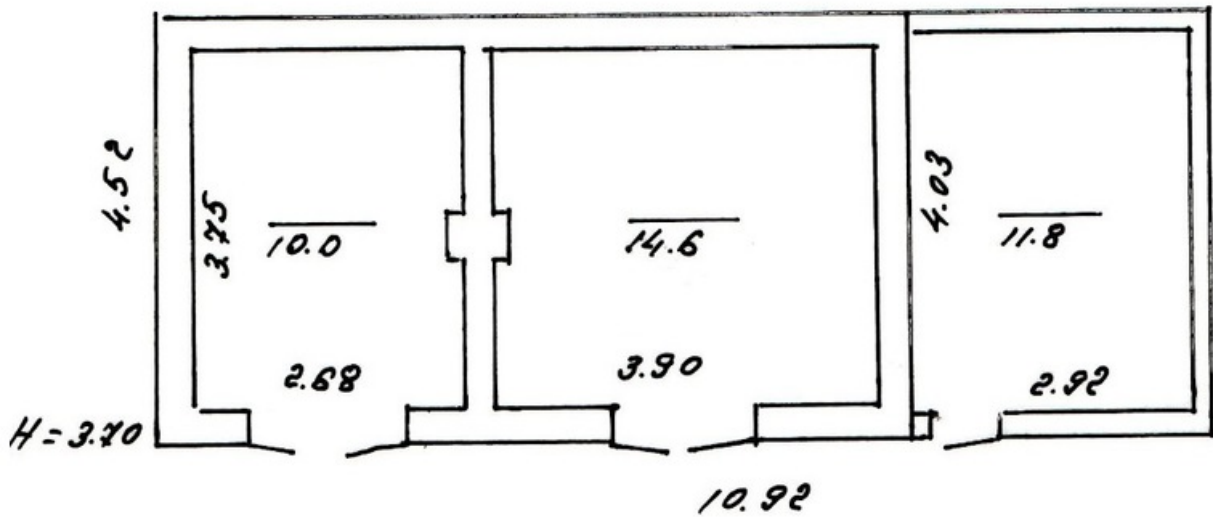




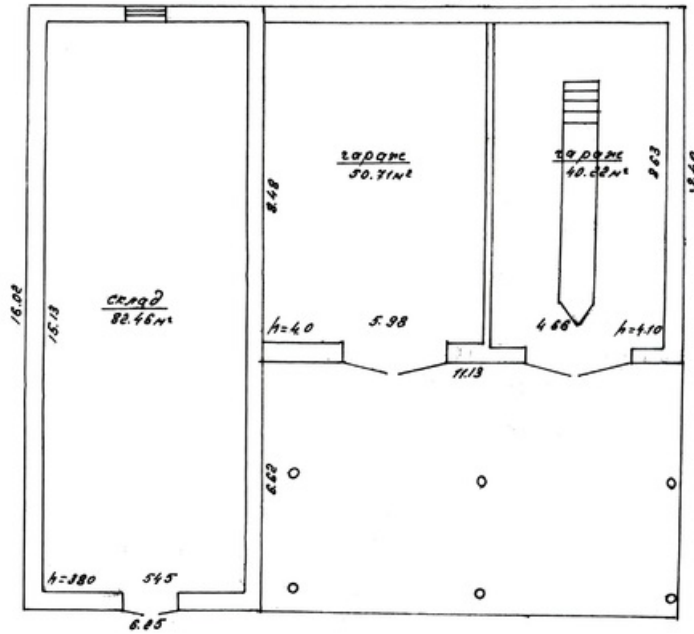
62.1 м2 (здание склада с уборной)



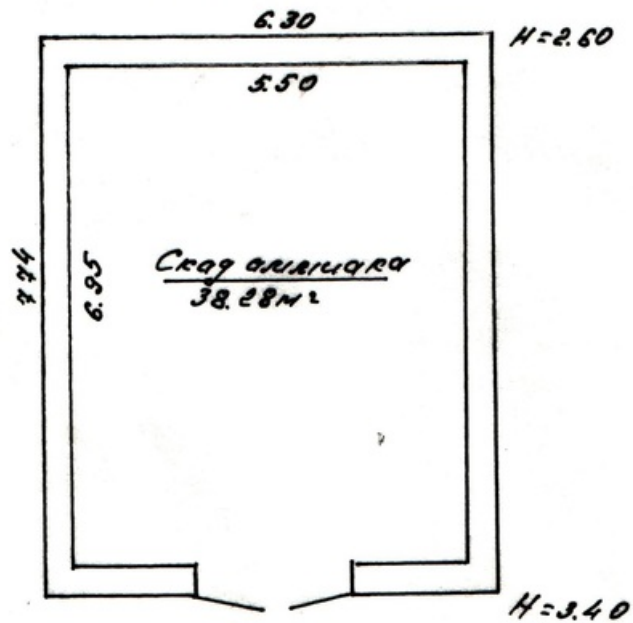
36 м2 (склад)



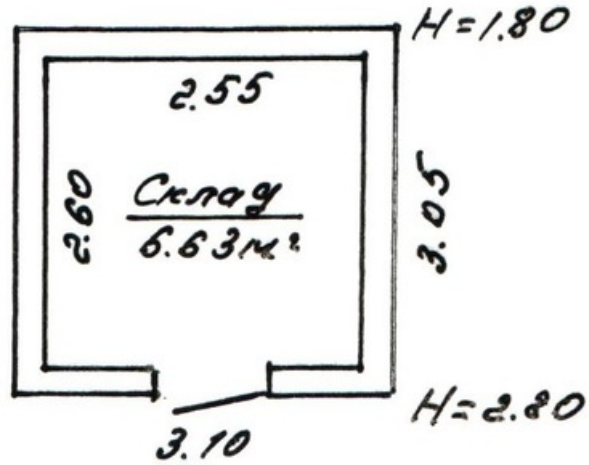
173 м2 (здание для ремонта и тех.обсл-я автомобилей)



38 м2 (здание аммиака)



7 м2 (здание склада ГСМ)



площадь участка: 1.6988 га
 адрес: Мозольская обл., г. Мозоль, ул. Строителей, д. 8а
 целевое назначение: Для содержания и обслуживания зданий и сооружений
 категория земель: Земли промышленности, транспорта, связи, энергетики, обороны и др.
 масштаб плана: 1:2000

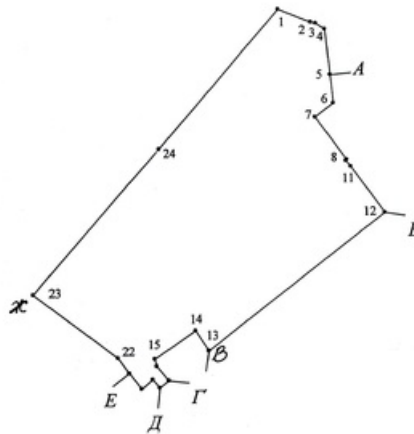


Схема участка

