



## ПРОДАЖА

### КАФЕ/РЕСТОРАН

**ГРОДНЕНСКАЯ ОБЛ., ГРОДНЕНСКИЙ Р-Н,  
ГРОДНО, УЛ. КЛЕЦКОВА ПР-Т., Д. 15/А**

Площадь: **2574.10 м<sup>2</sup>**

Цена: **4 000 000 \$** (НДС 0%)

**Покупатель не оплачивает услуги риэлтерской организации!**

Тип	<b>кафе/ресторан</b>
Этажность здания	<b>2</b>
Год постр.	<b>2012</b>
Подъездные пути	<b>Отличные подъездные пути</b>
Цена за 1 кв.м.	<b>1 553 \$/м<sup>2</sup> (4 862.91р.)</b>
с/у	<b>с/у</b>
Телефон	<b>&gt;5</b>
Отдельный вход	<b>да</b>
Кондиционер	<b>есть</b>
Площадь зем. участка	<b>0,1324 га</b>

Ресторанный комплекс впечатляет своим роскошным интерьером, выполнен из качественных отделочных материалов с высоким уровнем инженерно-технического оснащения.

Двухэтажное здание с цокольным уровнем включает в себя ресторан на 200 посадочных мест (в том числе банкетный зал на 100 мест) и бар-пиццерию на 100 посадочных мест:

**1-й этаж (пиццерия):** обеденный зал, вестибюль со встроенными шкафами-купе, санитарно-бытовые помещения для персонала (раздельные гардеробы с душевыми и туалетами), производственные и складские помещения, наличие холодильного оборудования.

**2-й этаж (ресторан):** два зала, складские и производственные помещения (горячий и холодные цеха), санитарно-бытовые помещения, холодильное оборудование.

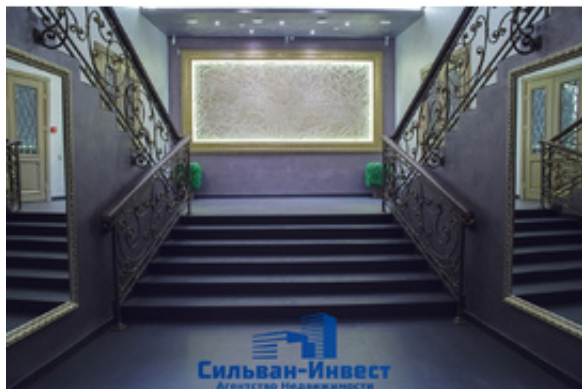
Все помещения пиццерии и ресторана располагаются с учетом последовательности технологических процессов. Для обеспечения раздельной поточности готовой и сырой продукции задействованы 2 грузовых лифта.

#### **Технические и инженерные характеристики:**

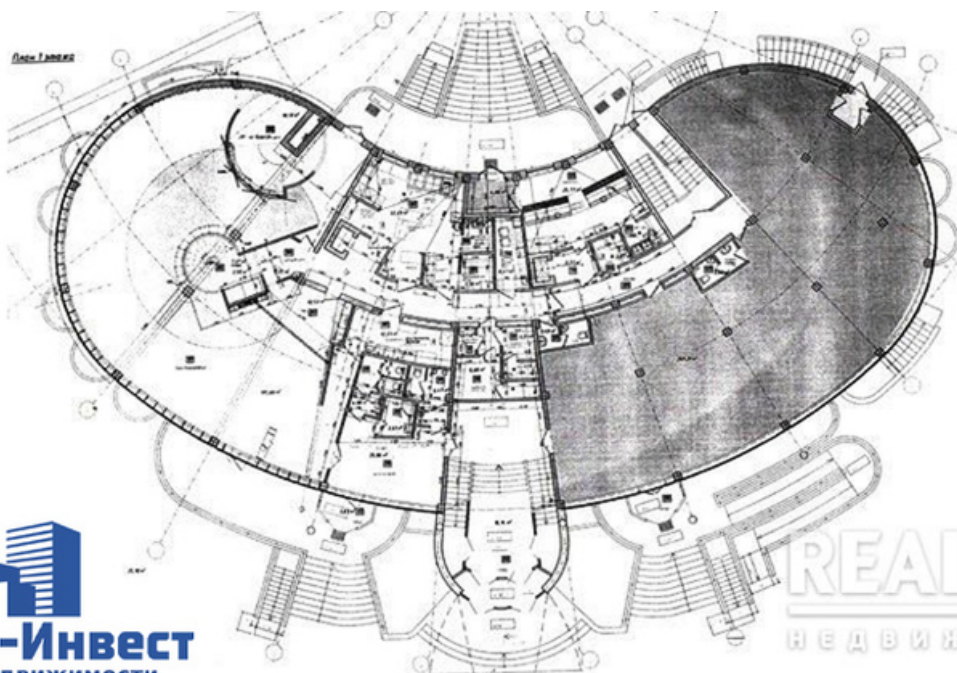
- приточно-вытяжная вентиляция (13 систем), естественная и искусственная с механическим побуждением, в обеденных залах установлены кондиционеры;
- канализация - производственная и бытовая;

- горячее водоснабжение в централизованном порядке и аварийное - от электроводонагревателей;
- на каждом этаже здания имеются санузлы, комнаты уборочного инвентаря; в цокольном уровне: тепловой и узел ввода воды, производственные помещения, в т.ч. складские и вспомогательные, венткамера и электрощитовая;
- вертикальное сообщение между этажами обеспечивается двумя эвакуационными лестницами;
- предусмотрена общая загрузочная с дебаркадером;
- благоустроенная территория (двухслойный асфальтобетон, тротуарная плитка).

Комплекс располагает удобной гостевой парковкой на 48 машино-мест, отличается местоположением с развитой инфраструктурой вблизи внутригородской кольцевой магистрали и транспортной развязки.







**REALT BY**  
НЕДВИЖИМОСТЬ

