



## ПРОДАЖА

### ЗДАНИЕ

**МИНСКАЯ ОБЛ., МИНСКИЙ Р-Н, Д. КОРОЛЕВ  
СТАН, УЛ. МОСКОВСКАЯ, Д. 1/А**

Площадь: **4984.80 - 4984.80 м<sup>2</sup>**

Цена: **1 000 \$/м<sup>2</sup>** (НДС включен)

**Покупатель не оплачивает услуги риэлтерской  
организации!**

Тип	<b>офис, здание, торговое, сфера услуг, кафе/ресторан, торговый центр</b>
Этажность здания	<b>4</b>
Цена за 1 кв.м.	<b>от 1 000 \$/м<sup>2</sup> (2 545.2р.)</b>
с/у	<b>с/у</b>
Телефон	<b>&gt;5</b>
Кондиционер	<b>есть</b>
Площадь зем. участка	<b>1,16 га га</b>

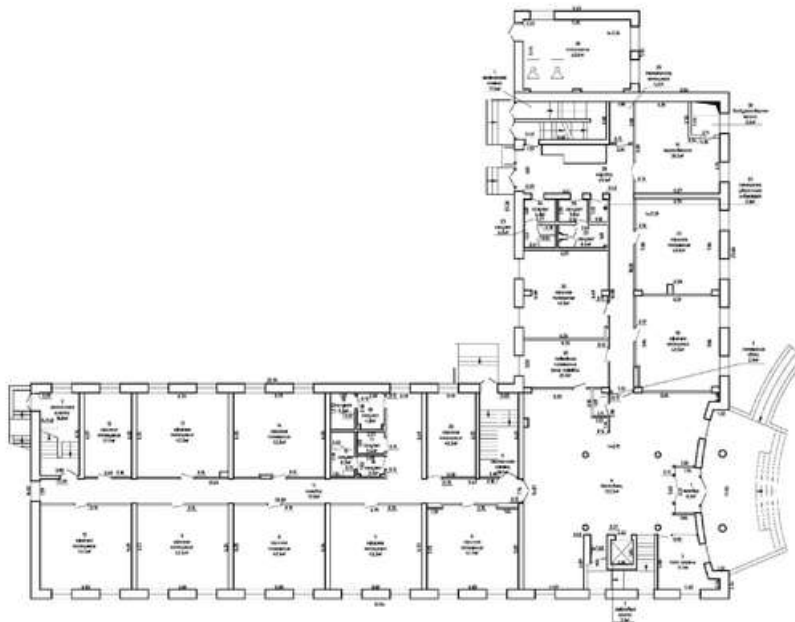
Многофункциональный комплекс с высоким уровнем инженерно-технического оснащения расположен на земельном участке площадью 1,16 га (право аренды):

- вентилируемый фасад из керамогранита;
- энергосберегающие окна;
- система кондиционирования, оптоволоконная связь;
- экономичное светодиодное освещение;
- лифт Schindler;
- газоснабжение (индивидуальная котельная);
- парковка, оборудованная шлагбаумом;
- благоустроенная прилегающая территория.

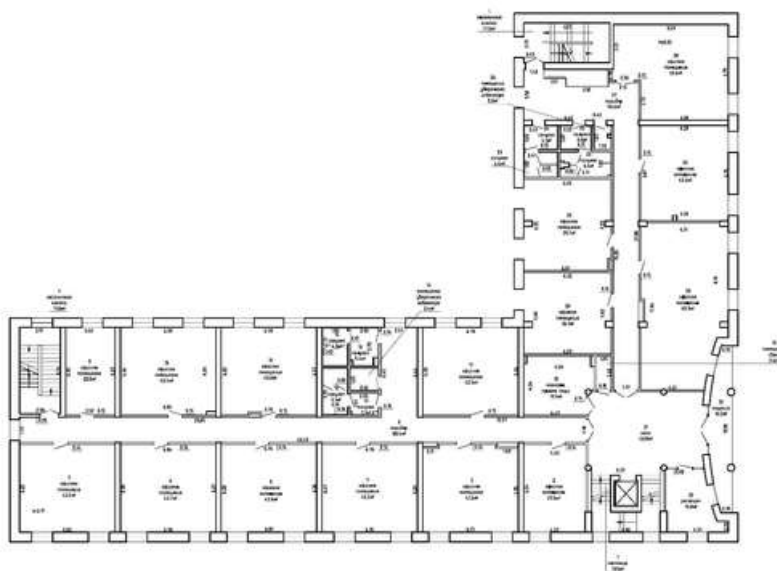
Удобное местоположение: комплекс расположен на магистрали М2 (Московское шоссе), которая соединяет город и Национальный аэропорт «Минск». Расстояние от МКАД составляет 9 км. Рядом остановки общественного транспорта с большим количеством автобусных маршрутов.



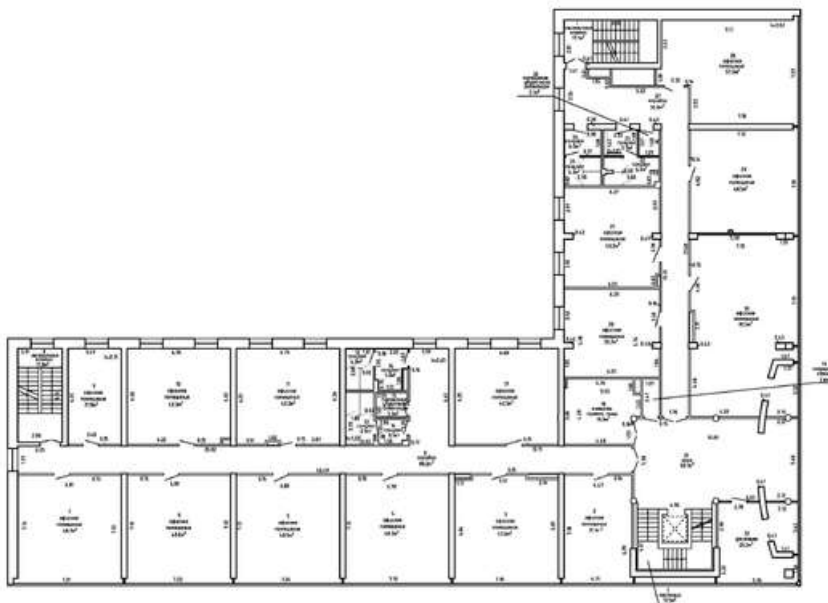
Этаж - 1



Этаж - 2



Этаж - 3



Этаж 4

