



## **ПРОДАЖА**

## **ТОРГОВОЕ**

## **МИНСК, НЕЗАВИСИМОСТИ ПР., 23/1**

Площадь: **2813.80 м<sup>2</sup>**

Цена: **2400 \$/м<sup>2</sup>** (НДС включен)

**Покупатель не оплачивает услуги риэлтерской организации!**

Район	<b>Ленинский</b>
Микрорайон	<b>Маркса, Кирова</b>
Метро	<b>Октябрьская (Купаловская)</b>
Тип	<b>здание, торговое, кафе/ресторан, торговый центр</b>
Этажность здания	<b>4</b>
Год постр.	<b>1977</b>
Парковка/машиноместа	<b>парковка во дворе</b>
Подъездные пути	<b>Отличные подъездные пути</b>
Видеонаблюдение	<b>есть</b>
Цена за 1 кв.м.	<b>2 400 \$/м<sup>2</sup> (6 768.24р.)</b>
Телефон	<b>2</b>
Отдельный вход	<b>да</b>
Площадь зем. участка	<b>0,3094 га</b>

Популярный универсам находится в самом центре Минска на главном проспекте столицы.

Уникальное месторасположение с максимально активными пешеходными и транспортными потоками: пересечение 2-х линий метро.

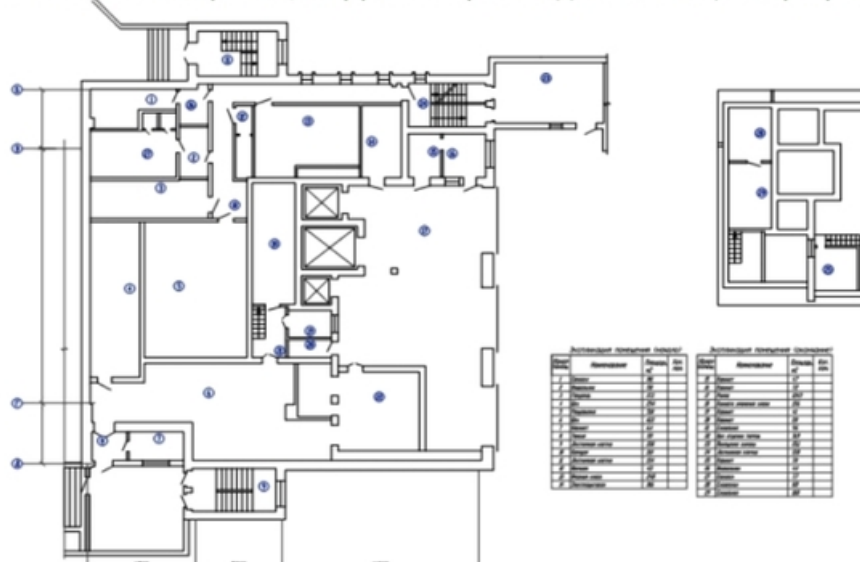
Торговый, культурный и туристический центр города, где расположены важные знаковые объекты притяжения (ГУМ, Дворец Республики, Белгосцирк, музеи, театры, кафе, Александровский сквер).



**1 этаж**

Общая площадь - **544,7 кв.м.**

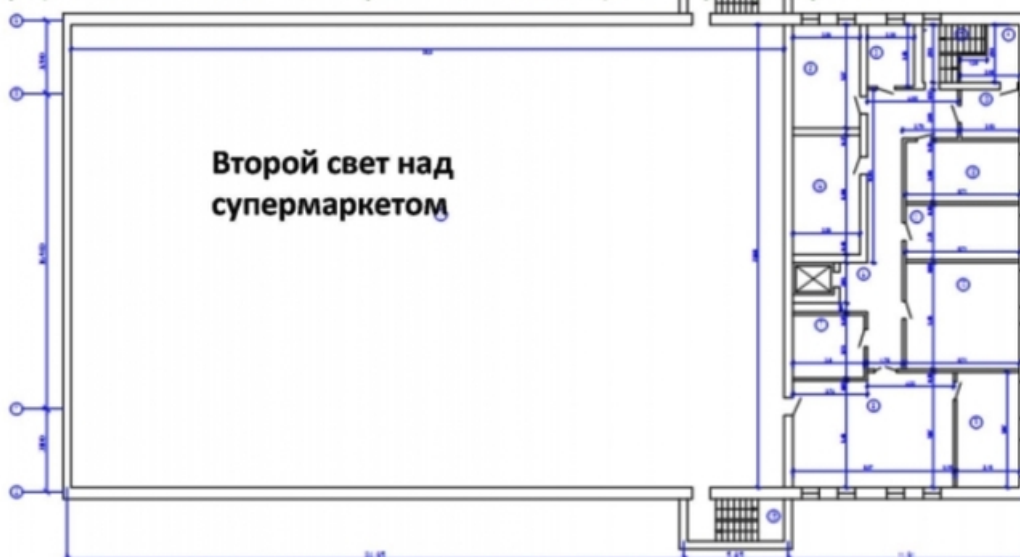
Текущее использование: рампа, загрузка и производственные цеха супермаркета



**3 этаж**

Общая площадь: 246 кв.м.

Текущее использование: служебные помещения супермаркета

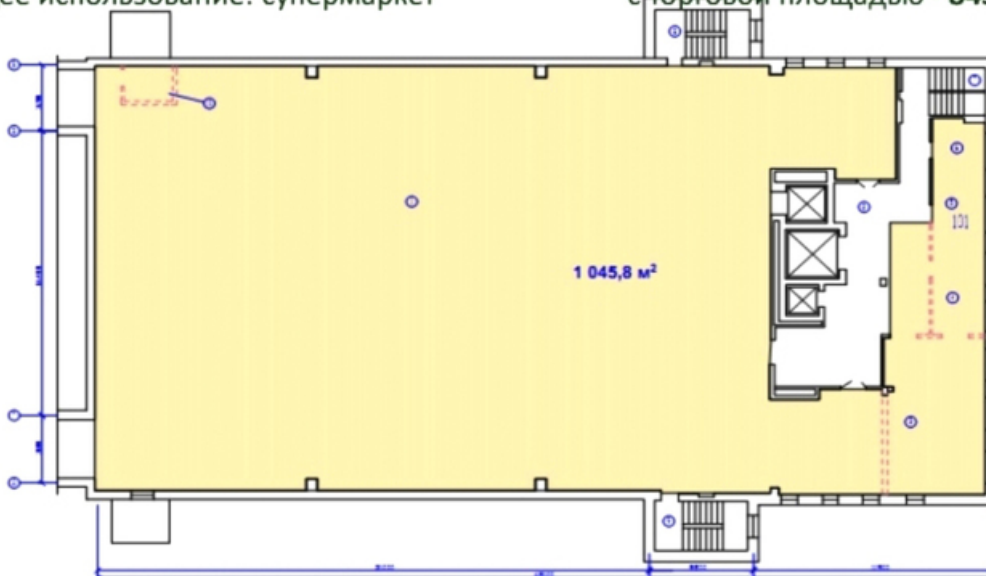


**2 этаж**

Общая площадь - **1045,8 кв.м.**

Текущее использование: супермаркет

с торговой площадью - **843,6 кв.м.**



**Цокольный этаж**

Общая площадь – **1049,5 кв.м.**

Текущее использование: вспомогательные помещения под супермаркетом

