



ПРОДАЖА

СКЛАД

**ВИТЕБСКАЯ ОБЛ., ВИТЕБСКИЙ Р-Н, ВИТЕБСК,
УЛ. ГАГАРИНА, Д. 222/А**

Площадь: **14711.40 - 14711.40 м²**

Цена: **350 \$/м²** (НДС не включен)

**Покупатель не оплачивает услуги риэлтерской
организации!**

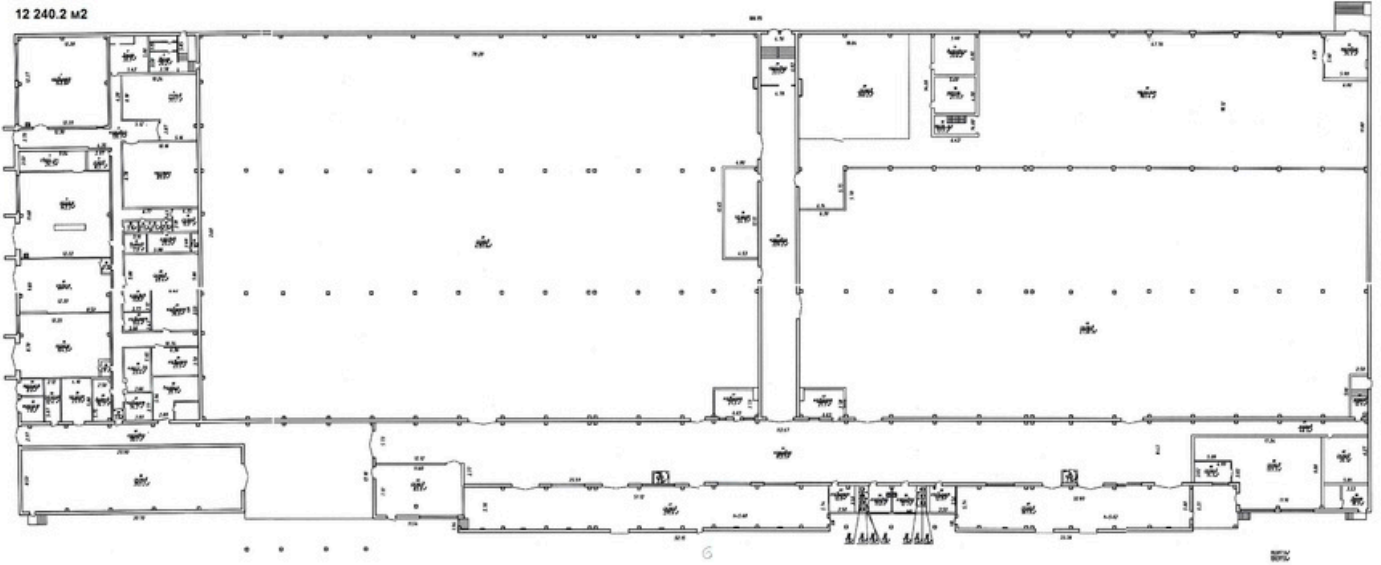
Тип	склад, здание, производство
Год постр.	1983
Парковка/машиноместа	парковка
Высота потолков	.
Цена за 1 кв.м.	от 350 \$/м² (904.51р.)
с/у	с/у
Площадь зем. участка	2,5928 га

Преимущество местоположения: пересечение 3-х транспортных сообщений (Санкт-Петербург-Минск-Смоленск).

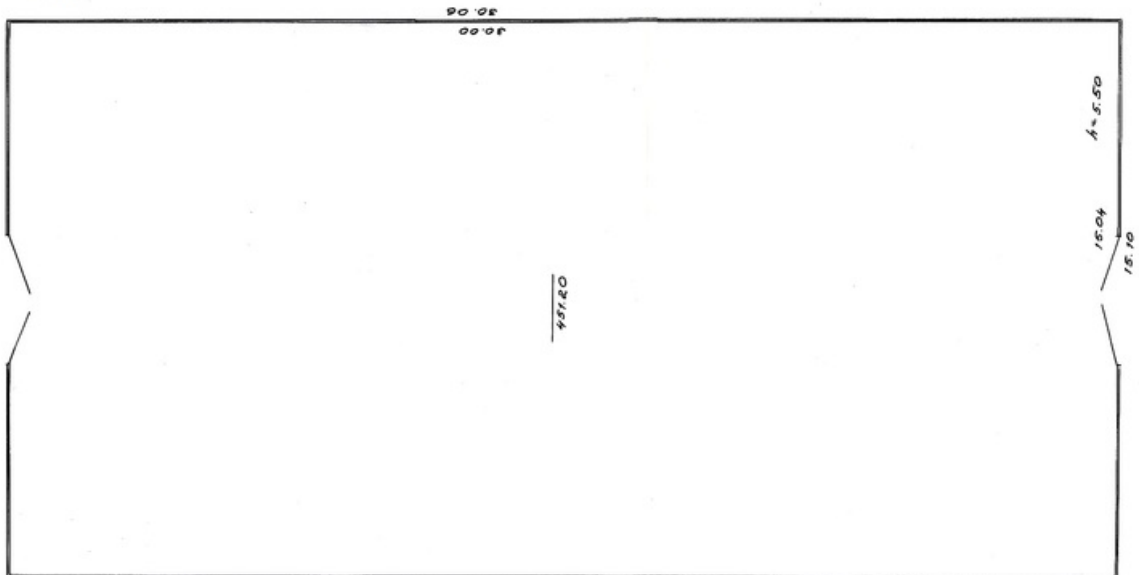
- Материал стен: кирпич, ж/бетон, металл;
- Высота потолков складских помещений - более 5 метров;
- Территория огорожена, асфальтированные подъездные пути, удобный разворот для фур.

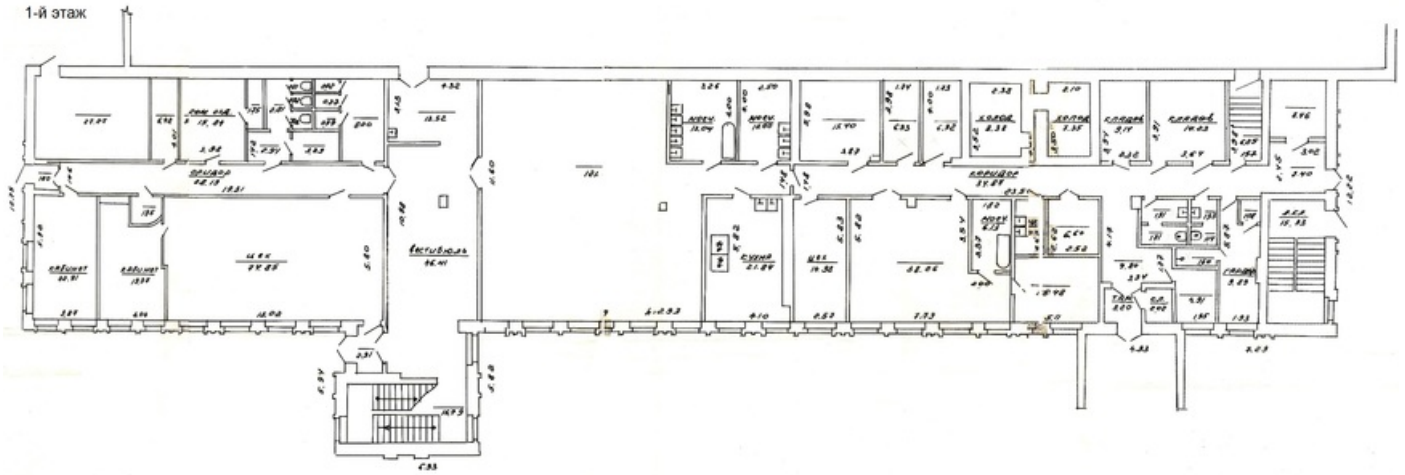


12 240.2 м2

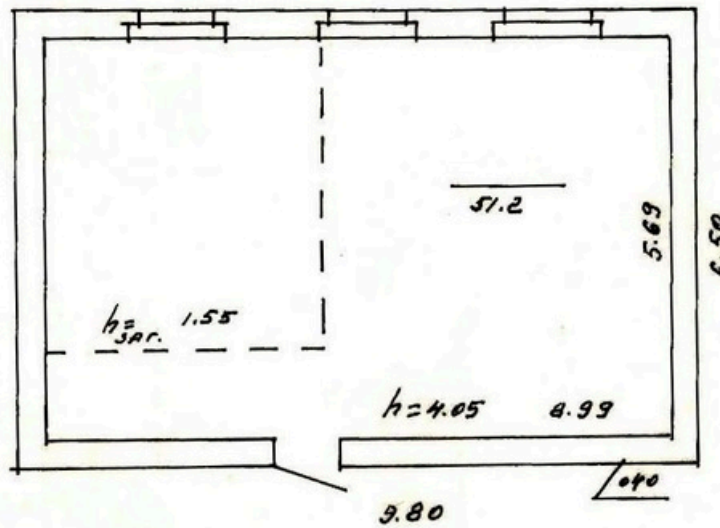


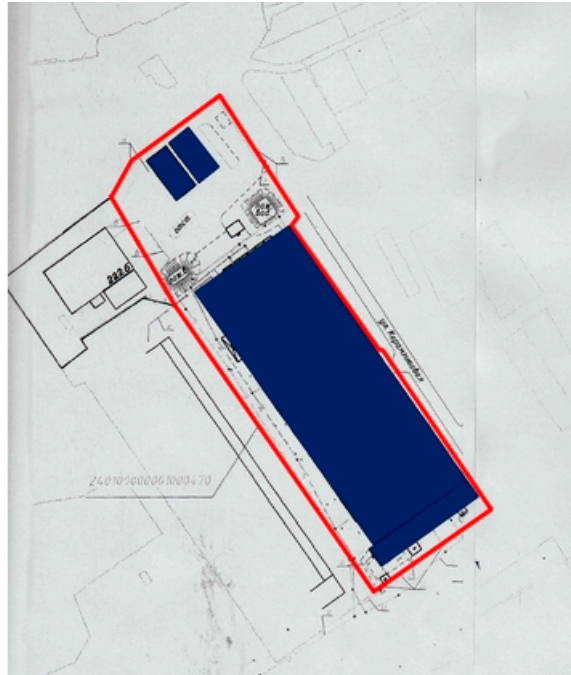
451 м2





насосная станция

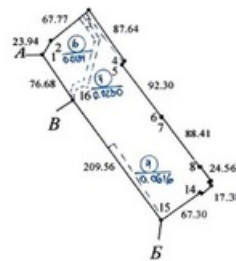




Площадь участка: 2,5963 кв
 Адрес: Витебская обл., г. Витебск, ул. Гагарина, д. 222А
 Целевое назначение: Земельный участок для содержания и обслуживания административно-складских зданий
 Категория земель: Земли населенных пунктов, садоводческих товариществ и дачного строительства
 Масштаб плана: 1:5000



Номера точек	Метр. линий, м
4-3	3,01
6-7	1,28
8-9	1,59
10-11	3,74
11-12	6,52
13-14	2,79



УСЛОВНЫЕ ОБОЗНАЧЕНИЯ

 - код охранной зоны ж.д. площадь
 0,0230