



## АРЕНДА

## ОФИС

## МИНСК, КОЛАСА ЯКУБА, 73/3

Площадь: **100 - 3623.12 м<sup>2</sup>**

Цена: **8 €/м<sup>2</sup>** (НДС не включен)

**Арендатор не оплачивает услуги риэлтерской организации!**

Район	<b>Советский</b>
Микрорайон	<b>Я. Коласа-Рига, Некрасова, Восточная</b>
Метро	<b>Московская</b>
Тип	<b>офис, сфера услуг, бизнес центр</b>
Этажность здания	<b>6</b>
Доступ	<b>24/7</b>
Цена за 1 кв.м.	<b>от 8 €/м<sup>2</sup> (28.1р.)</b>
с/у	<b>с/у</b>
Телефон	<b>&gt;5</b>

100 м<sup>2</sup> - 3623.12 м<sup>2</sup> - 8 €/м<sup>2</sup> + НДС  
(1 198.22 м<sup>2</sup> (4-й этаж); 1 226.5 м<sup>2</sup> (5-й этаж); 1 198.4 м<sup>2</sup> (6-й этаж))

### **Арендатор не оплачивает услуги риэлтерской организации!**

В бизнес-центре предусматриваются высокотехнологичные инженерные системы:

- поэтажная приточно-вытяжная вентиляция с рекуперацией воздуха (система охлаждения реализована на базе чиллера - «комфортный холод»);
- оптоволоконно от нескольких провайдеров;
- видеонаблюдение по всему периметру здания;
- 2 лифта по всем этажам + большой лифт с подъемом из зоны паркинга;
- система контроля и управления доступом с использованием NFC и BLE.
- высота потолков: 3.3 - 4.2 м.

### **Удобная внешняя инфраструктура:**

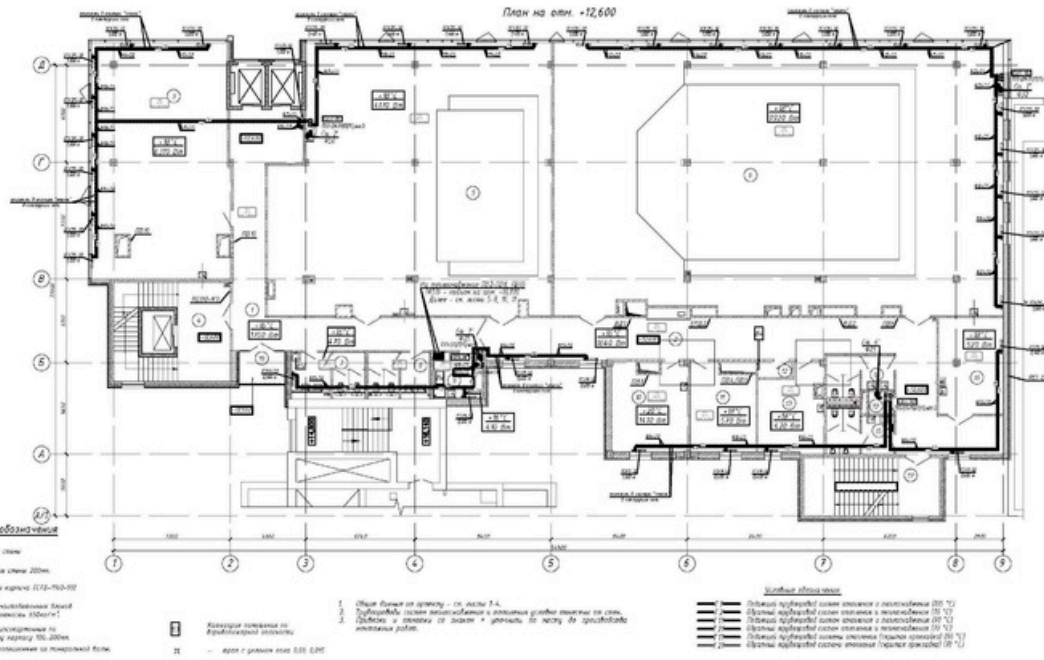
- встроенный паркинг и закрытая парковка;
- зарядные станции для электромобилей, велопарковка;
- рядом сквер с местами для отдыха.

Отличная транспортная доступность вблизи оживленных развязок, прямые маршруты до ст. метро «Московская» и «Пл. Я.Коласа», 5-7 мин. на авто до ст. метро «Парк Челюскинцев» и «Академия

наук», удобный выезд на МКАД.

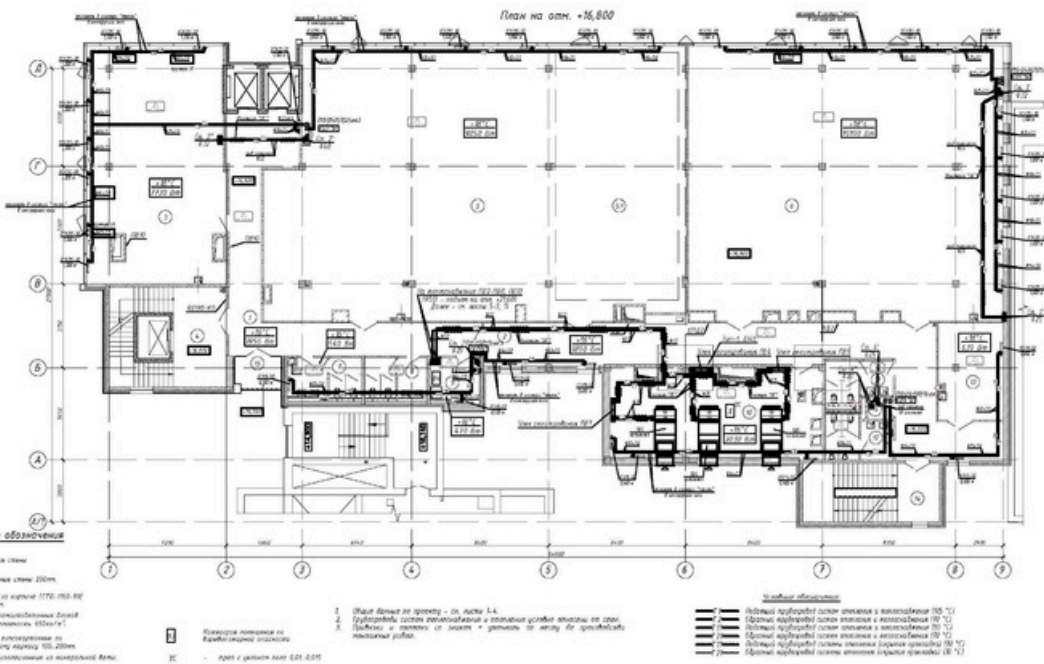
**Ввод в эксплуатацию:** I квартал 2021г.





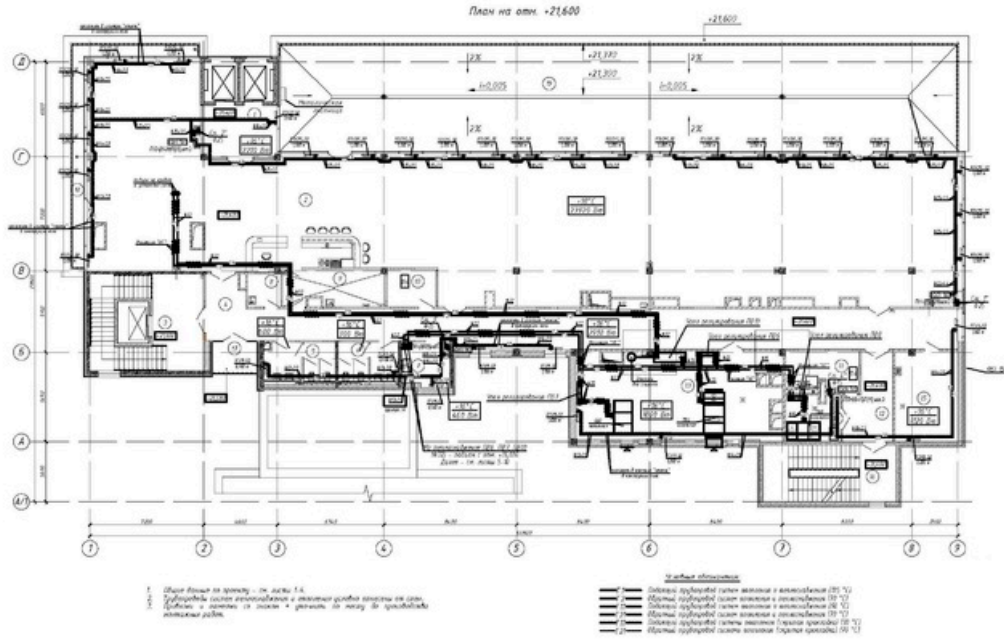
**Экспликация помещений**

№	Наименование	Площадь, кв. м	Объем, куб. м
1	Ресторан-кафе-бар	63,22	
2	Кухня	36,02	
3	Вспомогательные помещения и коридоры	10,14	
4	Ванная комната	30,7	
5	Полы для гостей (120/12)	274,76	
6	Полы для гостей (150/12)	431,69	
7	Стяжка бетонная	10,17	
8	Стяжка бетонная	9,3	
9	Колонны железобетонные	1,26	24
10	Стяжка бетонная армированная	24,95	
11	Полы бетонные	21,9	
12	Полы бетонные армированные	239	46
13	Полы бетонные армированные	76,52	
14	Стяжка бетонная	10,17	
15	Стяжка бетонная	10,14	
16	Полы бетонные	21,9	
17	Полы бетонные	30,29	
18	Полы	1,171,03	
19	Полы бетонные	1,99	



**Экспликация помещений**

№	Наименование	Площадь, кв. м	Объем, куб. м
1	Ресторан-кафе-бар	63,22	
2	Кухня	36,02	
3	Вспомогательные помещения и коридоры	10,14	
4	Ванная комната	30,7	
5	Полы для гостей (120/12)	432,89	
6	Полы бетонные армированные		
7	Стяжка бетонная		
8	Стяжка бетонная		
9	Колонны железобетонные	1,26	24
10	Стяжка бетонная	10,17	
11	Полы бетонные	10,14	
12	Полы бетонные армированные	239	46
13	Полы бетонные армированные	76,52	
14	Стяжка бетонная	10,17	
15	Стяжка бетонная	10,14	
16	Полы бетонные	21,9	
17	Полы бетонные	30,29	
18	Полы	1,171,03	
19	Полы бетонные	1,99	



Экспликация помещений		
№	Назначение	Площадь, кв. м
1	Офисы	1247
2	Конференц-зал	101,0
3	Приемная	16,7
4	Коридоры	10,0
5	Лестничные клетки	10,0
6	Санузлы	10,0
7	Хранение	10,0
8	Технические помещения	10,0
9	Входы	10,0
10	Входная группа	10,0
11	Входная группа	10,0
12	Входная группа	10,0
13	Входная группа	10,0
14	Входная группа	10,0
15	Входная группа	10,0
16	Входная группа	10,0
17	Входная группа	10,0
18	Входная группа	10,0
19	Входная группа	10,0
20	Входная группа	10,0
21	Входная группа	10,0
22	Входная группа	10,0
23	Входная группа	10,0
24	Входная группа	10,0
25	Входная группа	10,0
26	Входная группа	10,0
27	Входная группа	10,0
28	Входная группа	10,0
29	Входная группа	10,0
30	Входная группа	10,0
31	Входная группа	10,0
32	Входная группа	10,0
33	Входная группа	10,0
34	Входная группа	10,0
35	Входная группа	10,0
36	Входная группа	10,0
37	Входная группа	10,0
38	Входная группа	10,0
39	Входная группа	10,0
40	Входная группа	10,0
41	Входная группа	10,0
42	Входная группа	10,0
43	Входная группа	10,0
44	Входная группа	10,0
45	Входная группа	10,0
46	Входная группа	10,0
47	Входная группа	10,0
48	Входная группа	10,0
49	Входная группа	10,0
50	Входная группа	10,0