



ПРОДАЖА

СФЕРА УСЛУГ

МИНСК, СВЕРДЛОВА, 23

Площадь: **13631.70 м²**

Цена: **925 \$/м²** (НДС включен)

Покупатель не оплачивает услуги риэлтерской организации!

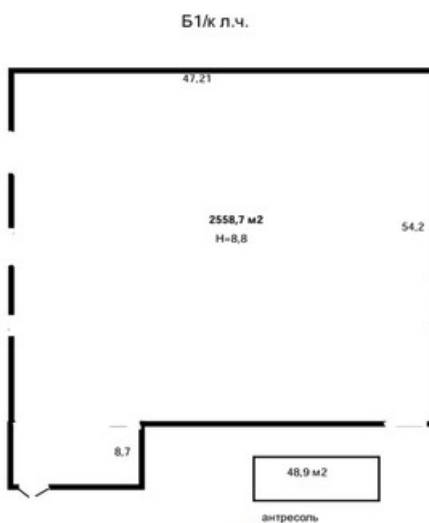
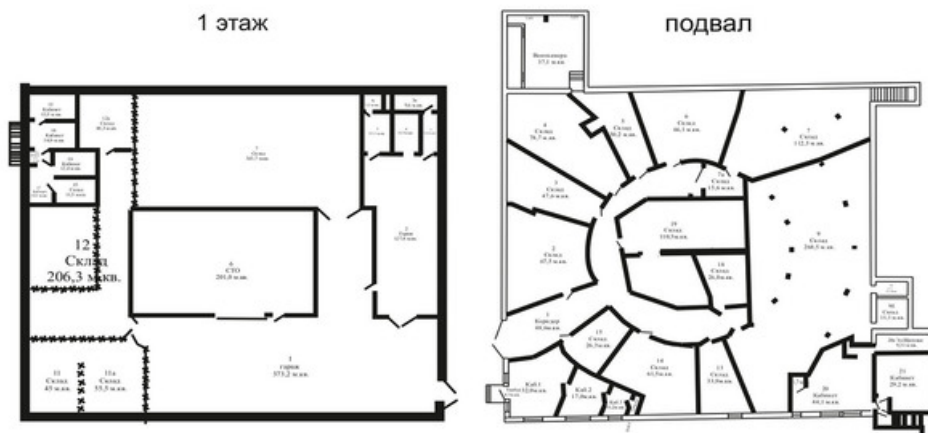
Тип	офис, склад, здание, торговое, сфера услуг, производство, стрит ритейл
Этаж	1
Этажность здания	1
Парковка/машиноместа	парковка
Доступ	24/7
Подъездные пути	Отличные подъездные пути
Цена за 1 кв.м.	924.32 \$/м² (2 605.29р.)
с/у	с/у
Телефон	>5
Отдельный вход	да
Первый этаж	да
Кондиционер	есть

Характеристики:

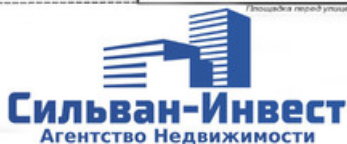
Круглосуточная охрана, въезд под шлагбаумы.

Общая площадь земельного участка составляет 2,47 Га., площадь помещений - 13 631,7 м².

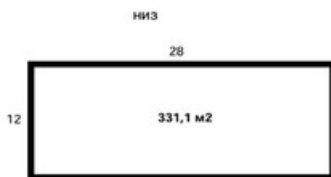
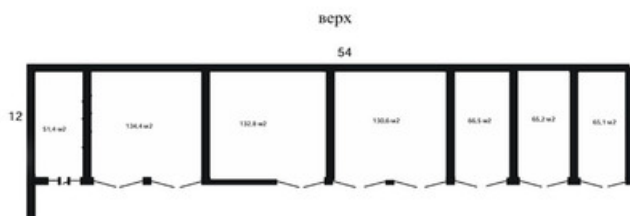




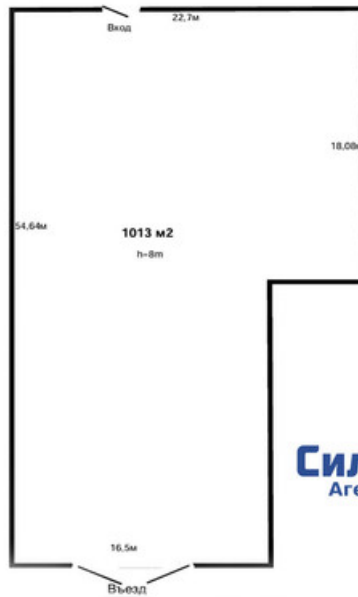
Помещения под СТО, склады, торгово-выставочные помещения



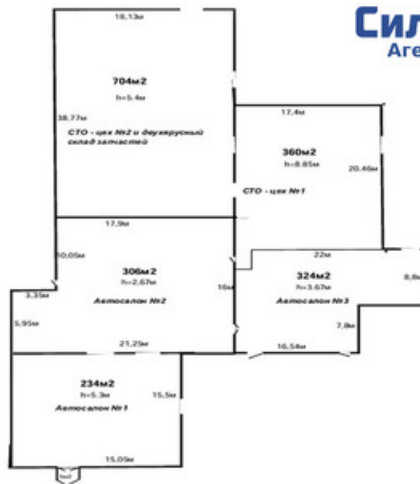
Ж1/к



Помещения мойки и detailing

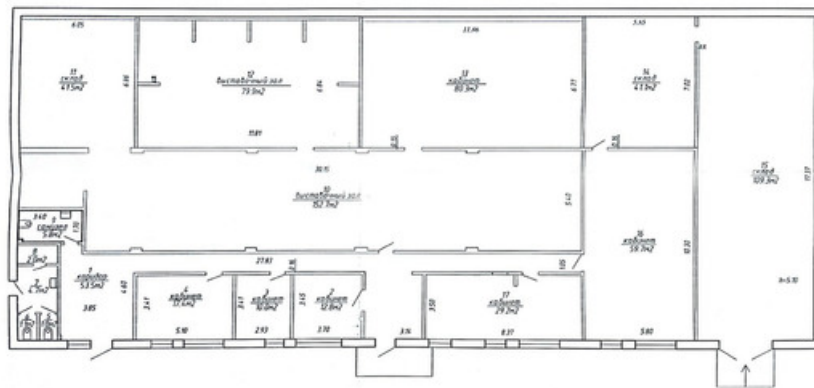
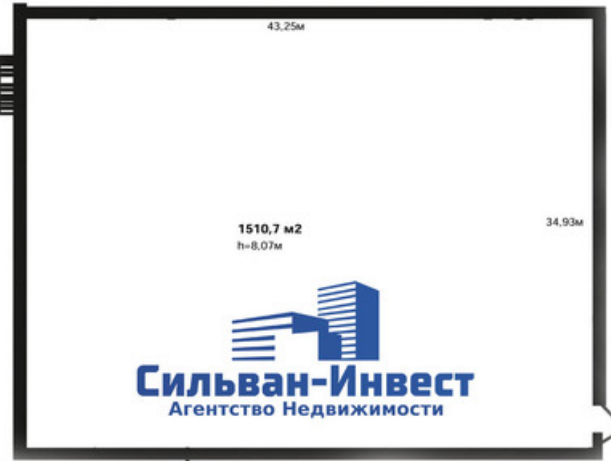


Помещения Автосалонов, СТО



1 этаж

помещения СТО, склады



Комплекс торгово-производственных и офисных зданий на Свердлова, 23

